

0,000 = 190,30 m n.m

Obnova S – centra Hodonín, p. o.

na pozemcích p.č. st. 90/15, 2017/136, 1880/42, 9013, 9012,
1880/43, katastrální území Hodonín

Klient Jihomoravský kraj,
Žerotínovo náměstí 449/3, Veveří, 60200 Brno

Generální projektant

 Adam Rujbr Architects

Štolská 22, 612 00 Brno, tel.: 603 283 041

Hořešší nádraží 19, 150 00 Praha 5, tel.: 603 799 403

Zodpovědný projektant Ing. arch. Adam Rujbr
HIP Ing. Michal Surka

D.1.4.G Silnoproudá elektrotechnika ableskovod

Projektant částí PD

SUBTECH, s.r.o.

Slovinská 29/693 612 00 Brno

IČ: 293 52 819

www.subtech.cz



Zodpovědný projektant Ing. Jan Novotný

Vypracoval Ing. Jan Novotný

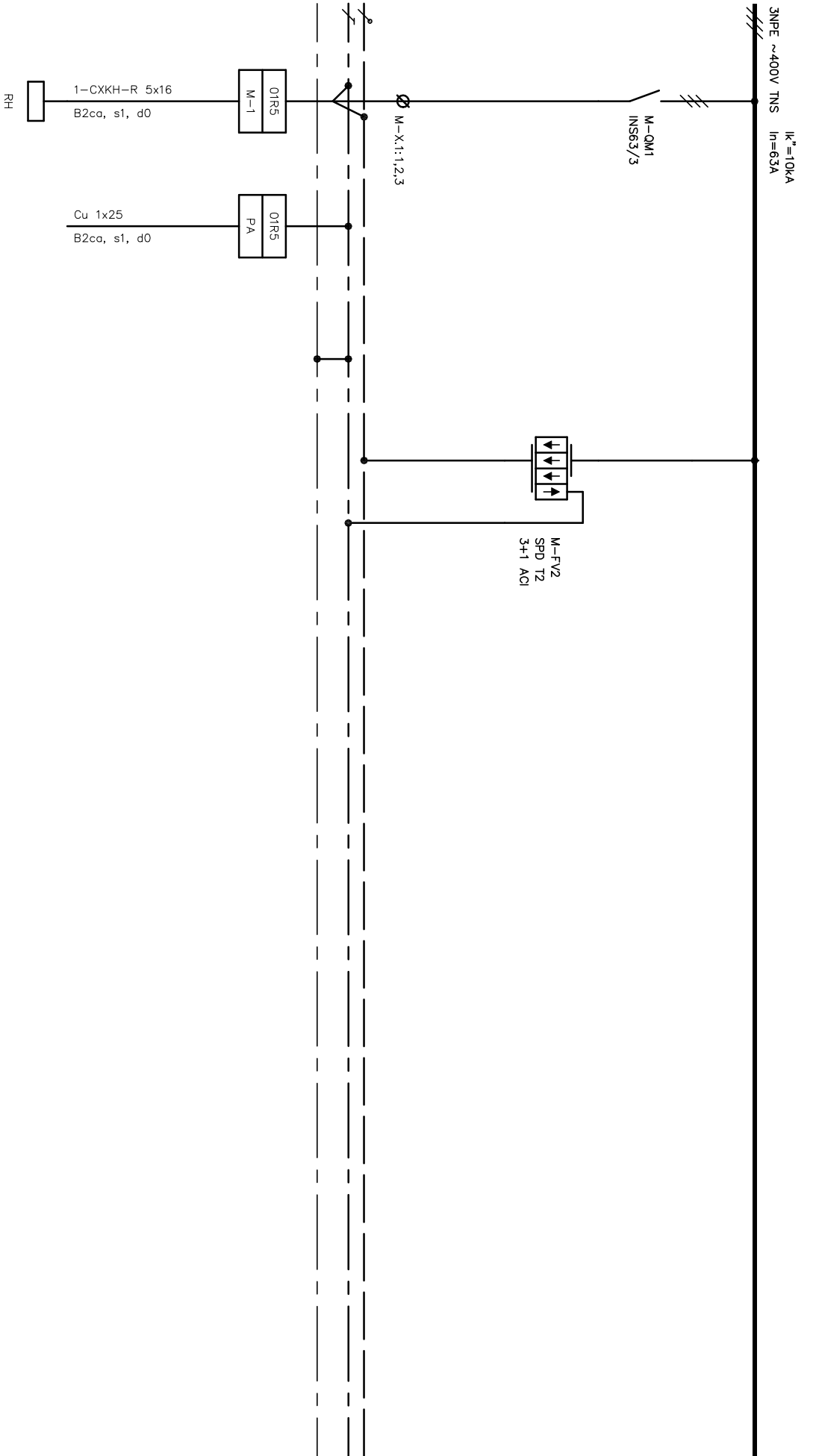
Datum

1.9.2023

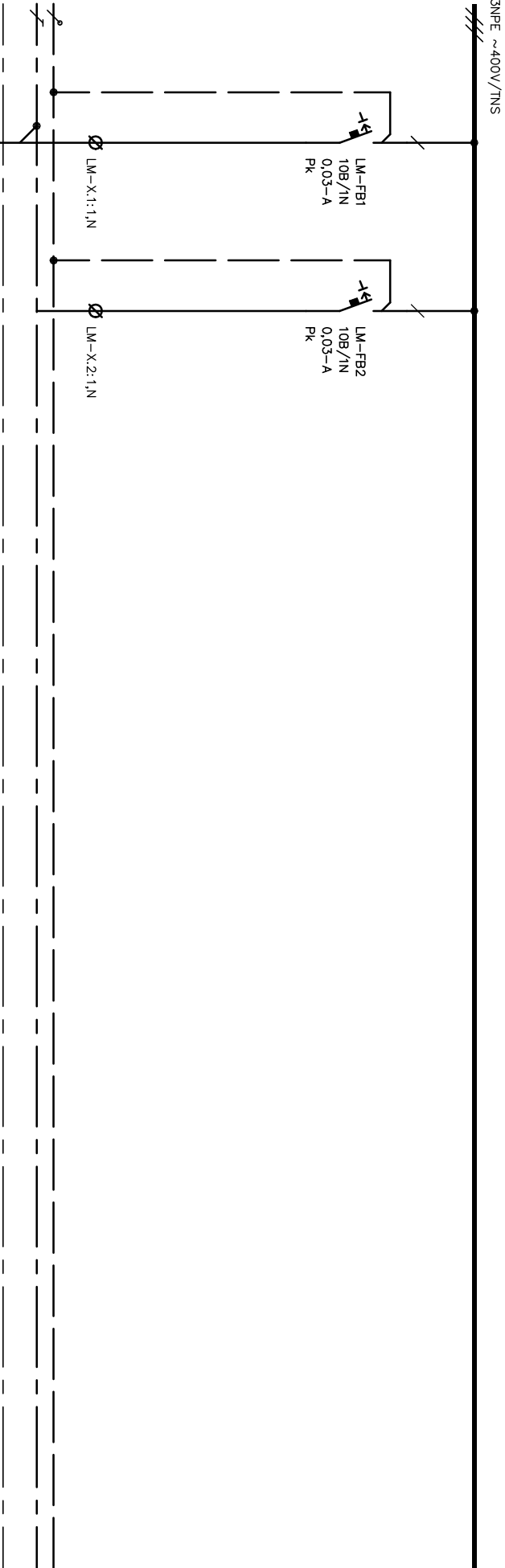
Dokumentace pro provádění stavby

Rozvaděč 01R5

D.1.4.G-115/00

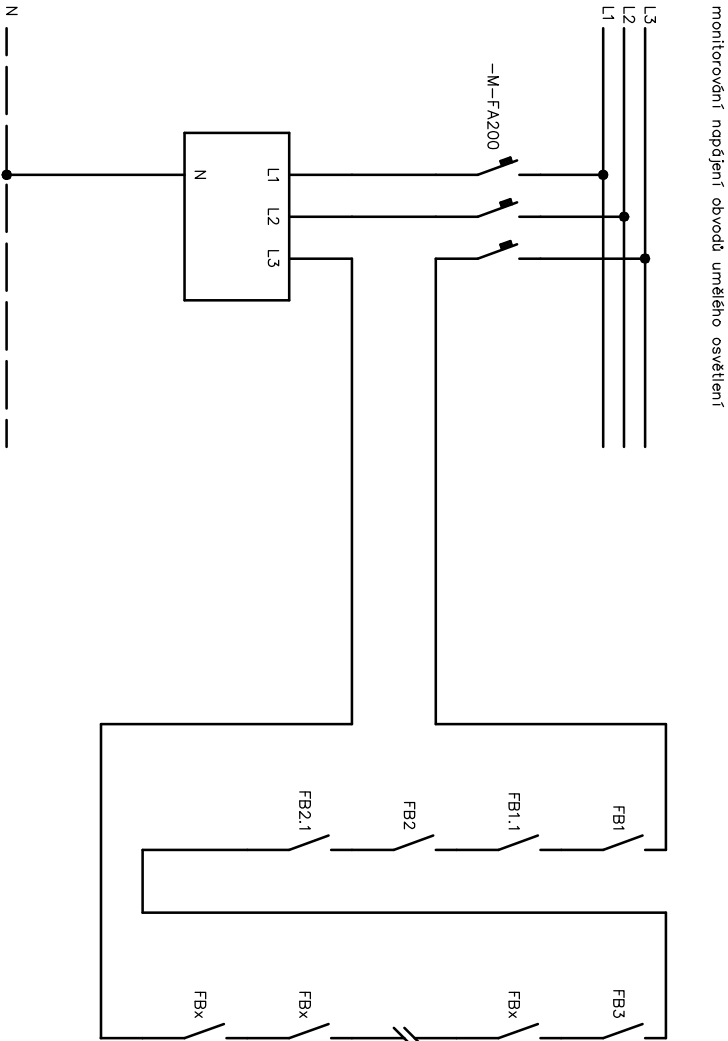
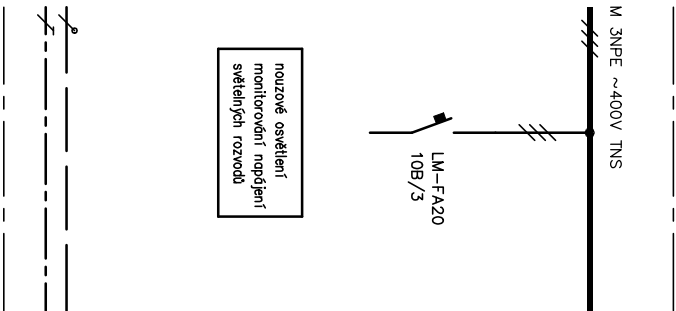


Oddělení		Zodpovědný projektant		Druh dokumentu		Status dokumentu	
Elektro		Ing. Jan Novotný		Výkres rozváděče		Vydáno	
SUBTECH Sovětská 28, 612 00 Brno Česká republika www.subtech.cz		Výpracoval		Název, doplňující název			
		Ing. Jan Novotný		Obnova S-centra Hodonín, p.o.			
		Kontroloval		SO 01, SO 02			
		Ing. Jan Novotný		Rozváděč 01R5			
				Číslo dokumentu		Datum vydání	
				D.1.4-G-115		Změno	
						2023-09-01	
						List	
						1	



088a72093
012

Oddělení Elektro	Zodpovědný projektant		Druh dokumentu		Status dokumentu		
	Ing. Jan Novotný	Vypracoval			Vydáno		
SUBTECH Sovětská 28, 612 00 Brno Česká republika www.subtech.cz	Ing. Jan Novotný	Kontroloval	Název, doplňující název Obnova S-centra Hodonín, p.o. SO 01, SO 02 Rozváděč 01R5		Číslo dokumentu D.1.4-G-115		
	Ing. Jan Novotný				Změno	Datum vydání 2023-09-01	List 3



NO monitor napájení
3f vstup, nedresný systém
pomocné kontakty jističů obvodů pro umělé osvětlení
jsou kresleny ve stavu "jistě vypnuto"



Rezumí se sériové zapojení pomocných kontaktů jističů.
Zapojení od FB3 až po poslední vývod pro umělé osvětlení.

<div>SÚBTECH</div> <div>Sovětská 28, 612 00 Brno</div> <div>Česká republika</div> <div>www.subtech.cz</div>	Oddělení	Zodpovědný projektant	Druh dokumentu	Status dokumentu		
	Elektro	Ing. Jan Novotný	Výkres rozváděče	Vydáno		
		Výpracovatel	Název, doplňující název	Číslo dokumentu		
	Kontroloval	Ing. Jan Novotný	Obnova S-centra Hodonín, p.o.	D.1.4-G-115		
		Ing. Jan Novotný	SO 01, SO 02	Změna		
		Rozváděč OIR5		Datum vydání	2023-09-01	List
						4

[-----]
[-----]
[-----]
[-----]
[-----]

rozváděč 01R5
144 modulů 4x36, IP30, třída I
modulární systém 125A, zapuštěné
kovové dveře, 941x/87x150

Oddělení Elektro		Zodpovědný projektant Ing. Jan Novotný	Druh dokumentu Výkres rozváděče	Status dokumentu Vydáno	
<div><div>SUBTECH</div><div>Severní 28, 612 00 Brno</div><div>Česká republika</div><div>www.subtech.cz</div></div>		Výpracoval Ing. Jan Novotný	Název, doplňující název Obnova S-centra Hodonín, p.o. SO 01, SO 02 Rozváděč 01R5	Číslo dokumentu D.1.4.G-115	
		Kontroloval Ing. Jan Novotný			
				Změno	